

Allgemeine Informationen

Mit dem „viertel vor“ möchten wir, die Hausgemeinschaft „En Familie“, allen Gästen einen als vollwertiges Café ausgestatteten Projektraum für unterschiedliche Zwecke zur Verfügung stellen.

An 6 Tagen in der Woche ist das „viertel vor“ für den öffentlichen Café- bzw. Crêpes-Betrieb vermietet. Kommen Sie einfach vorbei!

Außerhalb dieses Betriebs steht das „viertel vor“ Ihnen und Ihren Ideen zur Verfügung:

<i>Di-Fr und So</i>	<i>18:30 – 23:00 Uhr,</i>
<i>Sa</i>	<i>ganztägig bis 23:00 Uhr.</i>

Bitte beachten Sie, dass alle Anfragen stets per Email (nicht telefonisch) an die Hausgemeinschaft (info@viertelvortuebingen.de) zu richten sind und nicht an die Mitarbeiter des Cafés. Sie sind nicht für die Vermietung zuständig.

Damit die Mischnutzung funktionieren kann, sind entsprechende Regelungen, die im Folgenden aufgeführt sind, unvermeidbar, und wir bitten Sie dringend, dies bei Ihrer Nutzung des Raumes zu beachten. Vielen Dank!

Zugang

Der Zugang zum „viertel vor“ erfolgt über einen Schlüsseltresor:

- Schlüsseltresor rechts im mit „viertel vor“ beschrifteten Briefkasten
- Briefkasten (unverschlossen) am Haupteingang des Hauses in der Johannes-Stöffler-Str. 2 (nicht am Café-Eingang)
- Code für Tresor wird per Email mitgeteilt
- Schlüssel für alle Türen vom „viertel vor“ sowie für das Vorhängeschloss an der Außenbestuhlung
- Schlüssel nach Veranstaltung zurück in den Schlüsseltresor
- Schlüsseltresor wieder sorgfältig verschließen

Bitte betreten Sie das „viertel vor“ über den Café-Eingang – nicht über das Treppenhaus.

Ausstattung

- Raumgröße: ca. 56 m²
ca. 30 Personen (mit Stuhl und Tisch), max. 50 Personen (nicht bestuhlt).
- 5 Esstische, 2 kleine Bistrotische, 2 Hochstühle, Außenbestuhlung
- Musikanlage (nur für Hintergrundmusik, kein Anschluss eigener Boxen)
- Beamer (Nutzung bitte vorher anmelden)
- Geschirr für ca. 30 Personen: flache und tiefe Teller, Kuchenteller, Kaffeetassen, Gläser, Weingläser, Besteck
- Industriespülmaschine, Kühlschrank, Herd, Backofen

Nutzung

- Parken** Vor dem „viertel vor“ befinden sich mehrere Parkplätze, die mit einer Parkscheibe max. 3 Stunden nutzbar sind. Zum Be- und Entladen kann direkt vor dem „viertel vor“ gehalten werden. Im vorderen Teil des großen Besucherparkplatzes des Wohnviertels „Alte Weberei“ (bei der Neckarbrücke) gibt es weitere Parkplätze.
- Licht** Die Lampen werden über die beiden Sicherungskästen über der Spüle an- und ausgeschaltet. Alle relevanten Schalter sind mit einem roten Punkt markiert. Die anderen Sicherungen bitte unverändert lassen. Die Lampe im Eingangsbereich kann über zwei Lichtschalter geschaltet werden (Küche neben dem Kühlschrank, Eingang beim Putzschrank).
- Schränke** Generell dürfen Sie Schubladen und Schränke öffnen und nutzen. Die Schublade und der Unterschrank, die mit „Café-Betrieb“ beschriftet sind, bitte nicht öffnen. Das Kaffeegeschirr auf der Siebträgermaschine und im Regal über dem Spülbecken bitte nicht benutzen. Bitte die Materialien unter der Theke nicht benutzen.
- Kuchentheke** Die Kuchentheke ist für den Café-Betrieb und darf nicht genutzt werden.
- Kühlschrank** Der Kühlschrank der Kühl-Gefrier-Kombination darf mitgenutzt werden. Bitte sonst keine Kühlschränke füllen.
- Kaffee** Die Siebträgermaschine darf nicht benutzt werden.
- Getränke** Getränke im schwarzen Lemonaid-Kühlschrank können gekauft werden, Preise siehe Aushang. Das Geld bitte in die beschriftete Dose „Eis und Getränke“ legen. Bitte die leeren Flaschen unter der Theke abstellen.
- Musik** Musikanlage bitte nur für Hintergrundmusik nutzen. Der Anschluss von eigenen Boxen ist leider nicht möglich.
- Außenbereich** Die Außenbestuhlung kann genutzt werden, bitte nach der Feier wieder sorgfältig stapeln und anketten.

- Rauchen** Innen nicht rauchen. Im Außenbereich bitte nicht unmittelbar vor dem Haus rauchen.
- Müll** Der komplette Müll muss mitgenommen werden.
- Reinigung** Der Auf- und Abbau sowie die Reinigung müssen innerhalb der gemieteten Zeiten erfolgen.
Alle Reinigungsmaterialien befinden sich im weißen Schrank links neben dem Lemonaid-Kühlschrank.
Bitte Checkliste beachten (siehe letzte Seite).
Sollte die Reinigung nicht gemäß Checkliste erfolgt sein, erlauben wir uns, nachträglich eine Reinigungsgebühr von 45 Euro in Rechnung zu stellen.
- Sonstiges** Türe zum Treppenhaus immer geschlossen halten.
Entstandene Schäden bitte per Email melden.
Um 23 Uhr muss die Veranstaltung leider beendet sein.

Bei Problemen oder Fragen zögern Sie bitte nicht, uns (die Hausbewohner der Johannes-Stöffler-Str. 2) anzusprechen.

**Wir wünschen viel Freude bei der Nutzung – fröhliche Feste,
konstruktive Besprechungen, inspirierende Veranstaltungen, ...**

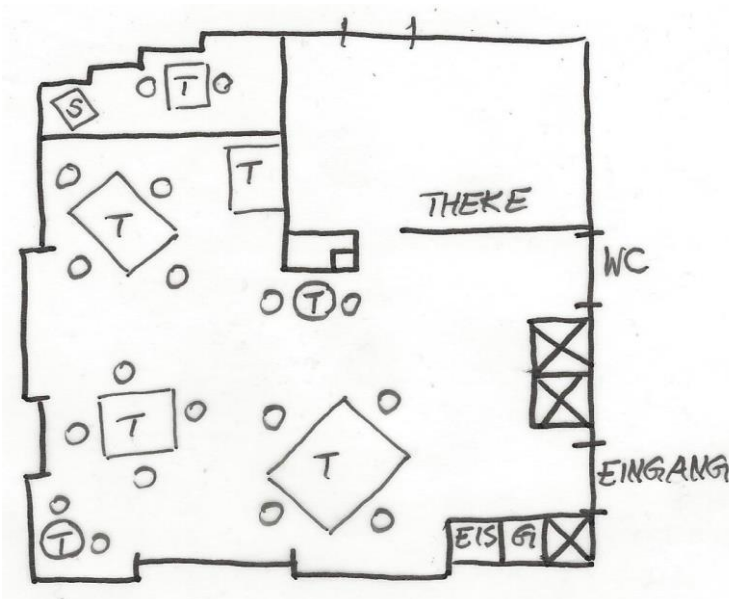
Die Hausgemeinschaft „En Familie“

Checkliste beim Aufräumen und Putzen

Alle Reinigungsmaterialien befinden sich im weißen Schrank links neben dem Lemonaid-Kühlschrank.

Die verwendeten Putzlappen und Geschirrtücher bitte zum Trocknen an die Haken unterhalb des Spülbeckens hängen.

- Küche aufräumen und Oberflächen sowie Waschbecken reinigen
- Geschirr spülen, aufräumen (siehe Bedienungsanleitung Spülmaschine)
- Sieb von Geschirrspülmaschine reinigen
- Kühlschrank sauber hinterlassen
- Tische und ggf. Stühle wischen und wieder gemäß Skizze aufstellen
- Boden fegen und nass wischen
- Spielecke / Podest aufräumen, ggf. wischen
- Cubes (falls sie genutzt wurden) reinigen
- Außenbereich aufräumen und fegen
- Prüfen ob Eistruhe und Kühlschränke geschlossen sind
- Toiletten einschließlich Böden und Waschbecken reinigen
- Mülleimer (Küche, Toiletten, Windeleimer) leeren und Müll mitnehmen
- Entstandene Schäden (z. B. Geschirr, ...) per Email / Notiz melden.
- Schlüssel in den Schlüsseltresor legen und Tresor wieder verschließen (Nummer verdrehen).



- T = Tisch
- S = Sessel
- G = Getränke
- o = Stuhl
- ☒ = Cube, Schrank